

THE SACRED WILD



NATURE FINE ART PHOTOGRAPHY
BY GIUSEPPE ZOPPE'



Le mie opere nascono da un incontro diretto e silenzioso con il mondo selvaggio.

Non sono immagini pensate per raccontare un luogo o una specie, ma per restituire uno sguardo, una presenza, un tempo.

Attraverso la fotografia cerco ciò che resta immutabile: la tensione tra forza e fragilità, tra istinto e attesa, tra vita e sopravvivenza.

Ogni immagine è il risultato di un ascolto profondo della natura, vissuta non come spettacolo, ma come esperienza essenziale.

Le opere sono realizzate in Italia e stampate su tela di alta qualità, scelta per la sua capacità di assorbire la luce e restituire profondità, materia e silenzio all'immagine.

La stampa su tela non è un supporto decorativo, ma parte integrante dell'opera, pensata per dialogare con lo spazio e con il tempo.

Ogni fotografia è proposta in edizione limitata e numerata, montata a mano su telaio in legno e accompagnata da certificato di autenticità firmato.

Ogni edizione è chiusa e definitiva, come un atto unico e irripetibile.

Lo Sguardo Selvaggio

Solo metà volto, eppure
tutta la sua anima.

La tigre, una guerriera
silenziosa che custodisce
i segreti della giungla.



Edizioni:

- 180 x 85 cm Edizione 6
- 120 x 60 cm Edizione 8

Contemplazione

Il macaco alza gli occhi
verso l'alto come se
cercasse un segno, o un
senso.

Nel gesto c'è quiete, ma
anche tensione interiore.

La giungla diventa un
luogo mentale, non solo un
luogo fisico.

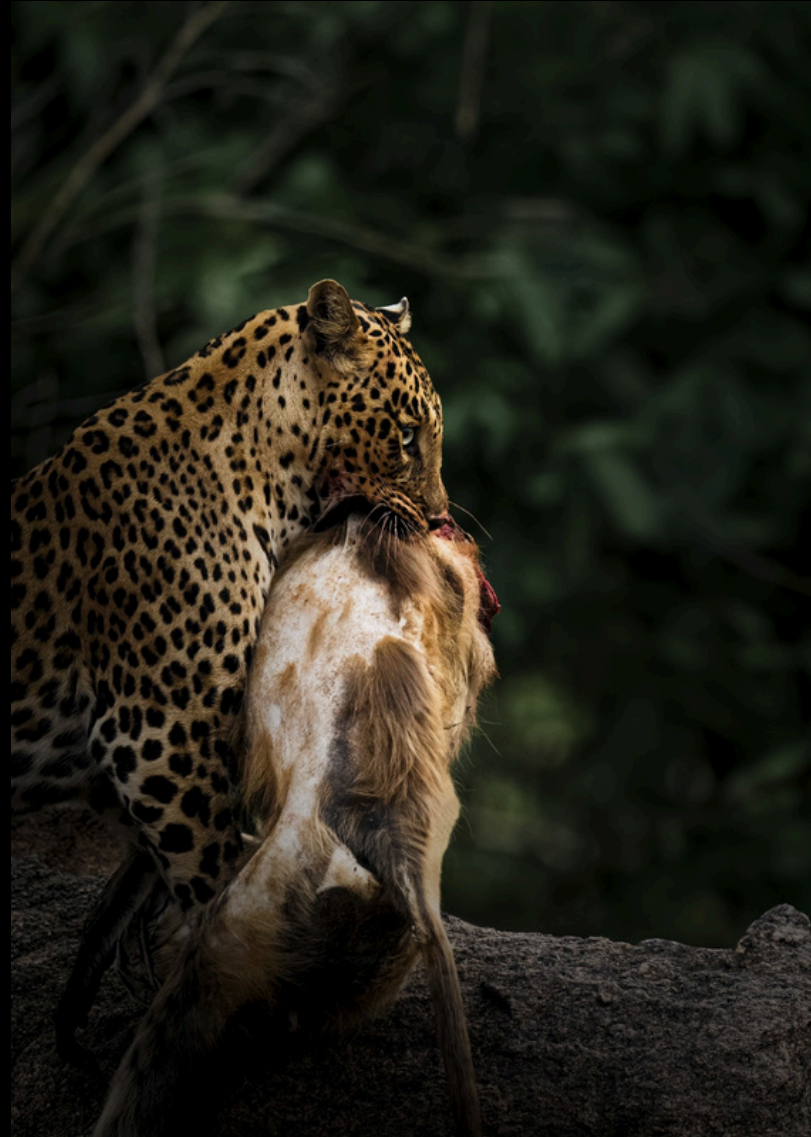


Edizioni:

- 200 x 140 cm Edizione 6
- 140 x 100 cm Edizione 8
- 100 x 70 cm Edizione 12

Il Silenzio del Predatore

Il leopardo avanza
nell'ombra con una
precisione assoluta,
portando con sé la prova
del proprio istinto.
Non c'è spettacolo, solo
necessità: la natura non
giudica, compie.
In questa scena cruda, la
bellezza coincide con la
verità del ciclo vitale.



Edizioni:

- 200 x 140 cm Edizione 6
- 140 x 100 cm Edizione 8
- 100 x 70 cm Edizione 12

Lo Sguardo Curioso

Il langur osserva senza
paura, come se la distanza
fosse un'invenzione
umana.

C'è leggerezza, ma anche
attenzione: un contatto
breve che resta.

Uno sguardo che
trasforma l'incontro in
presenza.



Edizioni:

- 200 x 140 cm Edizione 6
- 140 x 100 cm Edizione 8
- 100 x 70 cm Edizione 12

Al Sicuro

**La madre avvolge il piccolo
in un gesto istintivo e
silenzioso.**

**Nel cuore della foresta, la
protezione diventa
presenza, e il legame si fa
rifugio.**



Edizioni:

- **200 x 140 cm Edizione 6**
- **140 x 100 cm Edizione 8**
- **100 x 70 cm Edizione 12**

Legame Primordiale

Il cucciolo di langur
guarda con innocenza,
mentre la madre resta
vigile, silenziosa.
Un'immagine semplice,
che contiene tutto:
fiducia, protezione,
continuità.
La natura parla spesso
con gesti minimi.



Edizioni:

- 200 x 140 cm Edizione 6
- 140 x 100 cm Edizione 8
- 100 x 70 cm Edizione 12

Cervo Indiano

**Il cervo delle paludi
mastica lentamente e ti
osserva, come se il
tempo si fosse fermato
un attimo prima della
fuga.**

**La sua grazia nasce dalla
fragilità: essere visibile è
già un rischio.**

**Il selvatico vive in
equilibrio tra apparire e
scompare.**



Edizioni:

- **200 x 140 cm Edizione 6**
- **140 x 100 cm Edizione 8**
- **100 x 70 cm Edizione 12**

Faccia a faccia

Camminava verso di me,
lenta e sicura, con gli
occhi fissi nei miei.
Nessuna protezione tra
noi — solo la giungla, il
suo regno.

La regina selvaggia,
simbolo della Dea Durga,
avanzava con potenza
maestosa: pura
adrenalina e silenzioso
rispetto tra due esseri
liberi.



Edizioni:

- 200 x 140 cm Edizione 6
- 140 x 100 cm Edizione 8
- 100 x 70 cm Edizione 12

Forza e Nobiltà

**Il cervo maschio emerge
con una dignità antica,
fatta di postura e
silenzio.**

**Non è l'ornamento delle
corna a definire la
grandezza, ma l'energia
trattenuta.**

**Un'apparizione che
sembra appartenere a
un'altra epoca.**



Edizioni:

- 200 x 140 cm Edizione 6
- 140 x 100 cm Edizione 8
- 100 x 70 cm Edizione 12

Astuzia Selvaggia

La volpe attraversa il
bosco con un'attenzione
assoluta, senza fretta.

È presenza discreta,
intelligenza in
movimento, eleganza
senza posa.

Il selvatico non chiede
spazio: lo prende quando
serve, e poi sparisce.



Edizioni:

- 200 x 140 cm Edizione 6
- 140 x 100 cm Edizione 8
- 100 x 70 cm Edizione 12

Custodi del Cielo

**Due avvoltoi
condividono lo stesso
ramo come in un rito.
Spesso fraintesi, sono
invece essenziali:
puliscono, riequilibrano,
restituiscono ordine.
La loro bellezza è quella
delle cose necessarie.**



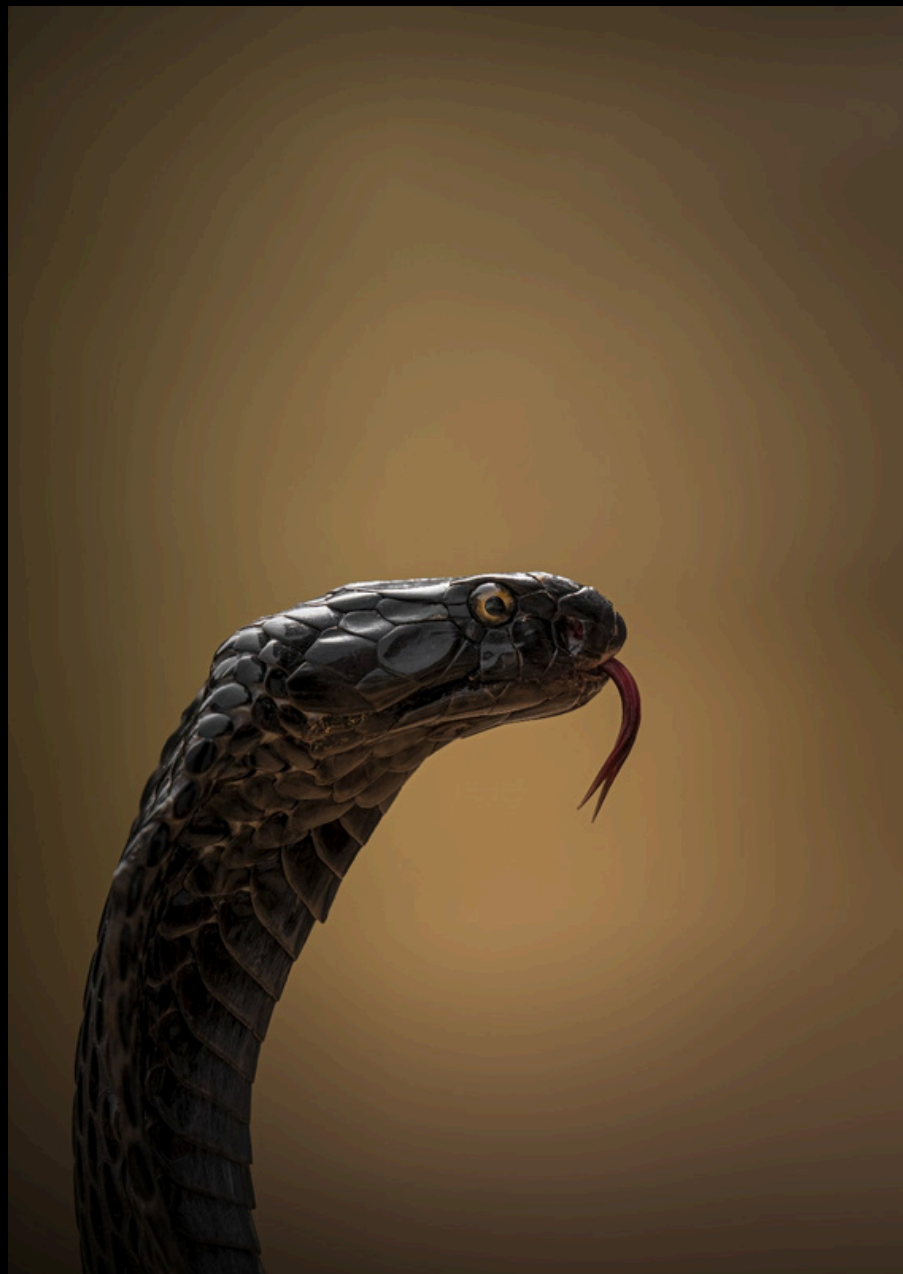
Edizioni:

- 200 x 140 cm Edizione 6
- 140 x 100 cm Edizione 8
- 100 x 70 cm Edizione 12

La Soglia

**Il cobra mostra la lingua,
vigile, e il corpo diventa
segnale.**

**Non attacca: avverte.
In questa sospensione
c'è tutta la tensione
della natura, sottile e
definitiva.**



Edizioni:

- **200 x 140 cm Edizione 6**
- **140 x 100 cm Edizione 8**
- **100 x 70 cm Edizione 12**

Il Passo delle Tigre

La tigre avanza nell'erba
bassa, il corpo teso e lo
sguardo concentrato.

In quell'istante non
esiste distanza: ci
osserviamo negli occhi,
immobili, in un
equilibrio fragile e
assoluto.



Edizioni:

- 200 x 140 cm Edizione 6
- 140 x 100 cm Edizione 8
- 100 x 70 cm Edizione 12

Dominio dell'Aria

**L'aquila si posa e
scruta l'orizzonte:
immobilità e
potenza
coincidono.
Lo sguardo è
geometrico,
distante, assoluto.
Un simbolo di
controllo che
trasforma il cielo in
territorio.**



Edizioni:

- **200 x 140 cm Edizione 6**
- **140 x 100 cm Edizione 8**
- **100 x 70 cm Edizione 12**



Resilienza

Il volto dell'orso è vicino, reale, e lo sguardo è più umano di quanto vorremmo ammettere.

**La potenza non è nel gesto, ma nella calma che lo precede.
Un incontro che impone rispetto.**

Edizioni:

- **200 x 140 cm Edizione 6**
- **140 x 100 cm Edizione 8**
- **100 x 70 cm Edizione 12**



Affetto

**Un cervo e due langur che si curano a vicenda con un gesto lento,
preciso, intimo.**

**La tenerezza nel mondo selvaggio non è debolezza: è struttura,
legame, sopravvivenza.**

Un rituale di fiducia che dura più dello scatto.

Edizioni:

- 200 x 140 cm Edizione 6
- 140 x 100 cm Edizione 8
- 100 x 70 cm Edizione 12



Leonessa

Lo sguardo della leonessa attraversa lo spazio con una calma assoluta.

**Non cerca lo spettatore: lo misura.
La forza qui non è minaccia, è controllo.**

Edizioni:

- **200 x 140 cm Edizione 6**
- **140 x 100 cm Edizione 8**
- **100 x 70 cm Edizione 12**



Sguardo Predatore

Il volto del predatore è vicino, netto, come inciso nella luce.

L'attenzione è totale: non c'è spazio per l'errore.

La natura, quando si concentra, diventa inevitabile.

Edizioni:

- **200 x 140 cm Edizione 6**
- **140 x 100 cm Edizione 8**
- **100 x 70 cm Edizione 12**



Acqua Scura

Un corpo antico e immobile sembra appartenere all'acqua più che alla terra.

Il pericolo non è nel movimento, ma nell'attesa: ciò che non si vede è spesso ciò che decide.

Un'immagine che racconta la potenza primordiale degli ecosistemi.

Edizioni:

- **200 x 140 cm Edizione 6**
- **140 x 100 cm Edizione 8**
- **100 x 70 cm Edizione 12**



Custode

Uno sguardo profondo, trattenuto, come se la natura avesse memoria.

**Non c'è ferocia, ma un senso di protezione e permanenza.
Il selvatico, a volte, sembra osservare l'uomo da più lontano del tempo.**

Edizioni:

- **200 x 140 cm Edizione 6**
- **140 x 100 cm Edizione 8**
- **100 x 70 cm Edizione 12**



Attesa Perfetta

Edizioni:

- 200 x 140 cm Edizione 6
- 140 x 100 cm Edizione 8
- 100 x 70 cm Edizione 12

Il martin pescatore resta immobile, sospeso tra due alberi e un solo istante possibile.

**La caccia è precisione, non violenza: la natura sceglie il momento.
Un'immagine costruita sull'attesa.**



Traiettoria

Ali aperte, artigli in avanti: il gesto è netto, irreversibile.
La velocità non è caos, è disegno.
L'azione dura un attimo, ma la tensione la precede a lungo.

Edizioni:

- 200 x 140 cm Edizione 6
- 140 x 100 cm Edizione 8
- 100 x 70 cm Edizione 12



Il Fantasma della Giungla

Il leopardo appare come una presenza segreta: si rivela solo a chi sa guardare.

Eleganza e invisibilità convivono nella stessa forma.

Un predatore che non conquista con la forza, ma con il mistero.

Edizioni:

- **200 x 140 cm Edizione 6**
- **140 x 100 cm Edizione 8**
- **100 x 70 cm Edizione 12**



Ipnosi

**Lo sguardo è grande, fermo, e sembra trattenere la scena.
La bellezza qui non consola: inquieta.
Un incontro che resta addosso.**

Edizioni:

- **200 x 140 cm Edizione 6**
- **140 x 100 cm Edizione 8**
- **100 x 70 cm Edizione 12**



Profilo della Tigre

La tigre si mostra di lato, come un'icona antica: linea, forza, controllo.

È un'immagine di presenza pura: non racconta l'azione, racconta ciò che la precede.

Edizioni:

- **200 x 140 cm Edizione 6**
- **140 x 100 cm Edizione 8**
- **100 x 70 cm Edizione 12**



Imponente

L'elefante avanza come un monumento vivo: ogni passo sembra spostare il tempo.

La pelle conserva tracce, la postura racconta esperienza.

Una presenza che unisce potenza e memoria.

Edizioni:

- **200 x 140 cm Edizione 6**
- **140 x 100 cm Edizione 8**
- **100 x 70 cm Edizione 12**



Velocità Trattenuta

**Il ghepardo fissa la preda con una concentrazione assoluta.
La corsa è già cominciata nello sguardo, prima che nel corpo.
Grazia e rischio, nello stesso istante.**

Edizioni:

- **200 x 140 cm Edizione 6**
- **140 x 100 cm Edizione 8**
- **100 x 70 cm Edizione 12**



Doppio Sguardo

**Due zebre restano vicine: una ti guarda, l'altra è già altrove.
La sicurezza è comunità, ma anche attenzione continua.
Il branco è una forma di intelligenza.**

Edizioni:

- **200 x 140 cm Edizione 6**
- **140 x 100 cm Edizione 8**
- **100 x 70 cm Edizione 12**



Luce del Tramonto

**Le giraffe si stagliano contro il sole basso come figure essenziali.
La verticalità diventa eleganza, la distanza diventa silenzio.
Un'immagine di pace che non dimentica la vulnerabilità..**

Edizioni:

- **200 x 140 cm Edizione 6**
- **140 x 100 cm Edizione 8**
- **100 x 70 cm Edizione 12**



Potenza

**Il bufalo ti guarda senza esitazione: non è sfida, è presenza.
La forza qui è compattezza, resistenza, sopravvivenza.
Uno sguardo che non chiede spazio: lo occupa.**

Edizioni:

- 200 x 140 cm Edizione 6
- 140 x 100 cm Edizione 8
- 100 x 70 cm Edizione 12

Opposti

**La natura contiene
contrasti: fragilità e
potenza, quiete e
pericolo.**

**In questa immagine
convivono due verità,
senza bisogno di
spiegazioni.**

**Il selvatico è sempre
doppio: bello e
definitivo.**



Edizioni:

- **200 x 140 cm Edizione 6**
- **140 x 100 cm Edizione 8**
- **100 x 70 cm Edizione 12**

Saggio

Un vecchio leone
africano mi fissa, un
occhio quasi chiuso, il
volto segnato da
profonde cicatrici.
Ogni segno racconta
una storia di battaglie
e sopravvivenza.



Edizioni:

- 200 x 140 cm Edizione 6
- 140 x 100 cm Edizione 8
- 100 x 70 cm Edizione 12

Tra Colori e Gesti

Una donna al mercato
compie un gesto
semplice, quotidiano,
preciso.

La scena non cerca
folclore: cerca
presenza.

La vita è fatta di
dettagli, e i dettagli
costruiscono memoria.



Edizioni:

- 200 x 140 cm Edizione 6
- 140 x 100 cm Edizione 8
- 100 x 70 cm Edizione 12

Sguardo Saggio

Il volto dell'uomo è
fermo, essenziale,
attraversato dal
tempo.

Lo sguardo non
racconta un'emozione:
racconta esperienza.
Un ritratto che parla
con il silenzio.



Edizioni:

- 200 x 140 cm Edizione 6
- 140 x 100 cm Edizione 8
- 100 x 70 cm Edizione 12



Tempo e Memoria

Edizioni:

- **200 x 140 cm Edizione 6**
- **140 x 100 cm Edizione 8**
- **100 x 70 cm Edizione 12**

**Il ritratto restituisce dignità senza retorica: uno sguardo intenso,
presente.**

**Il tempo è visibile, ma non pesa: diventa forza.
Un'immagine che chiude come una frase definitiva.**



Rughe di Vita

**Le rughe non sono segni: sono mappe.
Ogni linea trattiene giorni, scelte, resistenza.
Un volto che diventa paesaggio umano.**

Edizioni:

- 200 x 140 cm Edizione 6
- 140 x 100 cm Edizione 8
- 100 x 70 cm Edizione 12

SGUARDO PREDATORE
TADOBA-INDIA
MAGGIO 2025



Il volto del predatore è vicino, netto,
come inciso nella luce.

L'attenzione è totale: non c'è spazio per
l'errore.

La natura, quando si concentra, diventa
inevitabile.

Opera originale in edizione
limitata - formato 200x140 cm - X/6

Giuseppe Zoppè

**Ogni opera è accompagnata da un
certificato di autenticità.**

**Il documento attesta l'originalità della
stampa, indicando luogo e data dello scatto,
formato e tiratura.**

**Le opere sono stampate e realizzate in
Italia su pregiata tela artistica, secondo
criteri di qualità e lavorazione artigianale.**

**Ogni esemplare reca inoltre una
annotazione autografa dell'autore,
Giuseppe Zoppè, sul retro della tela.**



La fotografia è per me uno strumento di osservazione e di ascolto.

Attraverso lo sguardo degli animali cerco una relazione silenziosa, un punto di contatto profondo tra l'uomo e la natura selvaggia.

Il mio percorso si sviluppa attraverso la fotografia della fauna europea, africana e indiana, intesa non come documentazione, ma come esperienza diretta e consapevole.

Nel 2023 è stato presentato il primo progetto espositivo dedicato agli animali europei, seguito nel 2024 da un allestimento sulla fauna africana.

Nel 2025 il lavoro si è concentrato sull'India, approfondendo il rapporto tra presenza umana, territorio e mondo selvaggio.